

## Axialventilator mit integriertem Diffusor.

Energieeffizient, leistungsstark und leise.

**ebmpapst**

Die Wahl der Ingenieure



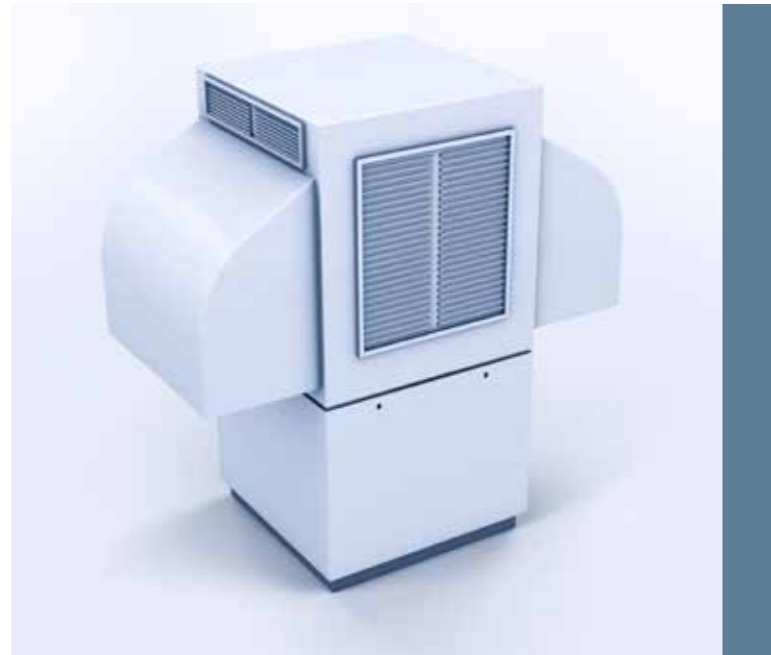
Beste Voraussetzungen für Ihre Applikation.

Starke Leistungen, schwarz auf weiß.

**ebm-papst setzt neue Maßstäbe in der Luft- und Klimatechnik:**

Die Wärmeversorgung verlangt heute nach Konzepten, die statt fossiler Brennstoffe auf erneuerbare Energien setzen. Wärmepumpen erfreuen sich deshalb immer größerer Beliebtheit. Moderne EC-Ventilatoren tragen wesentlich dazu bei, dass diese effizient, kostengünstig und ausgesprochen leise arbeiten. Die speziell für Wärmepumpen im Außeneinsatz ausgelegten Axialventilatoren der Baugröße 500 wurden hinsichtlich Effizienz und Geräuschverhalten weiter optimiert.

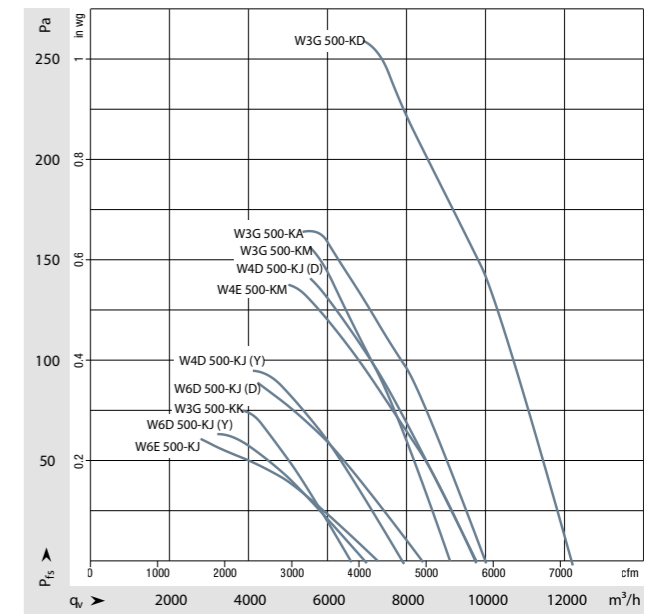
Die Drehzahlanpassung sorgt für hohe Flexibilität, so dass Ihre Wärmepumpe effizient arbeiten kann, ohne die Umgebung zu stören. Der Axialventilator mit integriertem Diffusor bietet also beste Voraussetzungen **für einen hohen COP-Wert** (Coefficient of Performance) der gesamten Wärmepumpe.



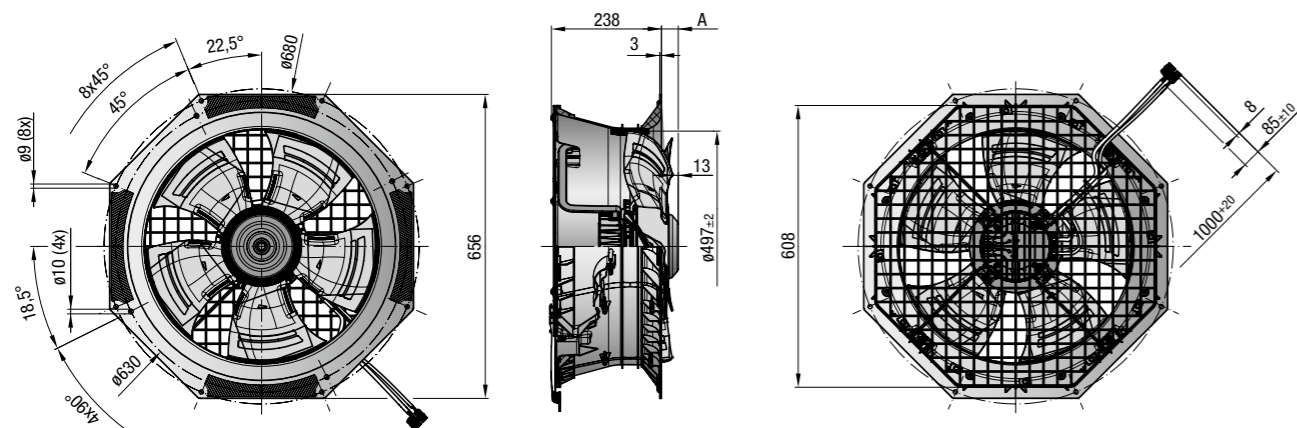
**Ihre Vorteile auf einen Blick:**

- + Fortschritt hat System**  
Die Einzelkomponenten sind perfekt aufeinander abgestimmt! Anschlussfertige Plug & Play-Einheit.
- + Top-Performance**  
Steigerung der Luftleistung um bis zu 10 % und gleichzeitige Geräuschreduktion um 3 dB(A).
- + Wegweisende EC-Technologie**  
Das gesamte Ventilatorsystem erreicht dadurch einen 23 % höheren Wirkungsgrad als konventionelle Lösungen.

**Beste Voraussetzungen für einen hohen COP-Wert der gesamten Wärmepumpe.**



Werte sind mit Schutzgitter gemessen.



| Nenndaten       |              | Nennspannungsbereich | Frequenz | Drehzahl          | Max. Aufnahmeleistung | Max. Aufnahme Strom | Zul. Umgebungstemperatur | Masse | Abmessung A |
|-----------------|--------------|----------------------|----------|-------------------|-----------------------|---------------------|--------------------------|-------|-------------|
| Artikelnummer   | Motor        | VAC                  | Hz       | min <sup>-1</sup> | W                     | A                   | °C                       | kg    | mm          |
| W3G 500-KK07-G3 | EC M3G084-DF | 1~200-277 V          | 50/60    | 970               | 250                   | 1,1                 | -25...+60                | 9,4   | 25          |
| W3G 500-KA74-25 | EC M3G112-EA | 1~200-277 V          | 50/60    | 1.440             | 740                   | 3,2                 | -25...+60                | 11,1  | 23          |
| W3G 500-KD59-05 | EC M3G112-GA | 3~380-480 V          | 50/60    | 1.770             | 1.350                 | 2,1                 | -25...+60                | 12,6  | 36          |
| W3G 500-KM03-M3 | EC M3G084-GF | 3~400 V              | 50/60    | 1.370             | 650                   | 1,0                 | -25...+60                | 10,3  | 31          |
| W6E 500-KJ05-21 | AC M6E110-EF | 1~230 V              | 50/60    | 860/830           | 215/290               | 1,7/1,51            | -25...+60                | 12,0  | 42          |
| W4E 500-KM03-21 | AC M4E110-GF | 1~230 V              | 50       | 1.300/1.370       | 680/900               | 3,0/4,0             | -25...+60                | 14,1  | 62          |
| W6D 500-KJ05-21 | AC M6D110-EF | 3~400 V (Δ/Y)        | 50/60    | 920/780/1.090/880 | 260/180/410/290       | 0,63/0,32/0,72/0,41 | -25...+60                | 11,9  | 42          |
| W4D 500-KJ03-21 | AC M4D110-EF | 3~400 V (Δ/Y)        | 50       | 1.340/1.060       | 710/480               | 1,4/0,8             | -25...+60                | 11,5  | 42          |

Änderungen vorbehalten. Datenblätter erhalten Sie auf Anfrage. Die Produktbeschreibungen in dieser Broschüre stellen keine zugesicherten Eigenschaften dar.

**ebm-papst**  
**Mulfingen GmbH & Co. KG**

Bachmühle 2  
74673 Mulfingen  
Germany  
Phone +49 7938 81-0  
Fax +49 7938 81-110  
info1@de.ebmpapst.com

**ebmpapst**

Die Wahl der Ingenieure